

Řazení kanálů v programu Chansort

1. Export kanálů z TV na USB u LG

stiskni a drž "Menu/Settings" na ovladači do doby než zmizí karta „Nastavení“ a vyskočí info o programu (horní lišta)

rychle naťukej "1105" + OK

zvol "USB Cloning"

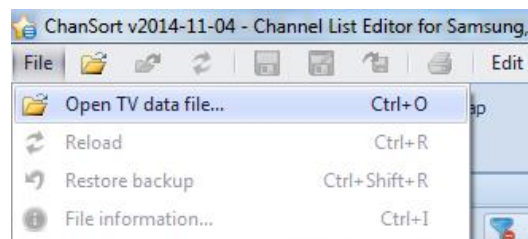
Recieve from USB - načíst kanály z USB

Send to USB - poslat/uložit kanály na USB

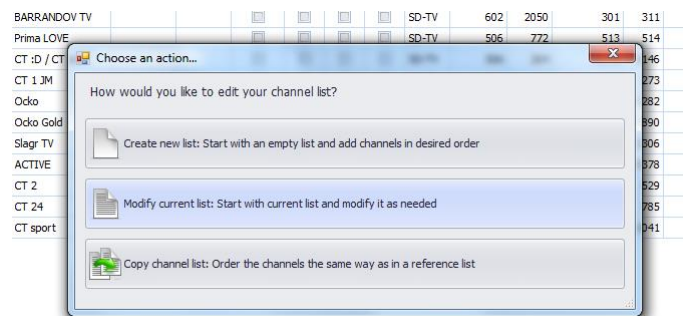
U modelu "LB" 2014 držet Q-Menu asi 8 sekund následně zase "1105" + OK

2. Import do programu Chansort

File > Open TV data file a otevřeme soubor s označením TV a příponou **.TLL** (např. xxLA691S-ZA00001.TLL)



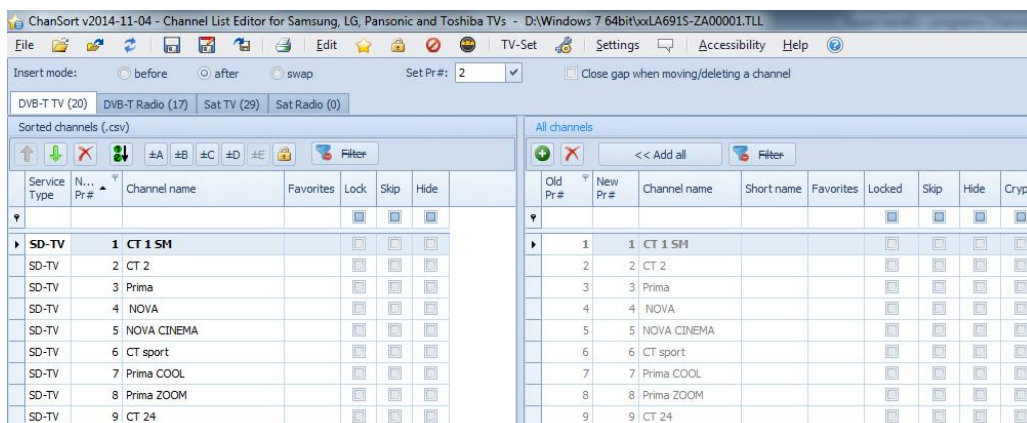
Program následně zobrazí okno s dotazem, co chceme se souborem provést. Klikneme na „**Modify current list**“



3. Editace (seřazení) kanálů

V levém okně se nám nyní načetly kanály tak, jak je uložila TV po naladění. Jsou rozděleny do záložek podle typu tuneru, na kterém jsme ladili. V mém případě pozemní **DVB-T TV** a satelitní **Sat TV** včetně záložek rádií.

V pravém okně jsou všechny naladěné kanály neseřazené.



Klikneme na záložku kanálů, které chceme seřadit. Řazení kanálů můžeme provést hned tak, že klikneme na program, který chceme přemístit a držením tlačítka myši přemístíme na danou pozici nebo označíme všechny kanály (**Ctrl+A**) a seznam úplně smažeme klávesou **Delete** nebo červeným křížkem a vytvoříme znovu.

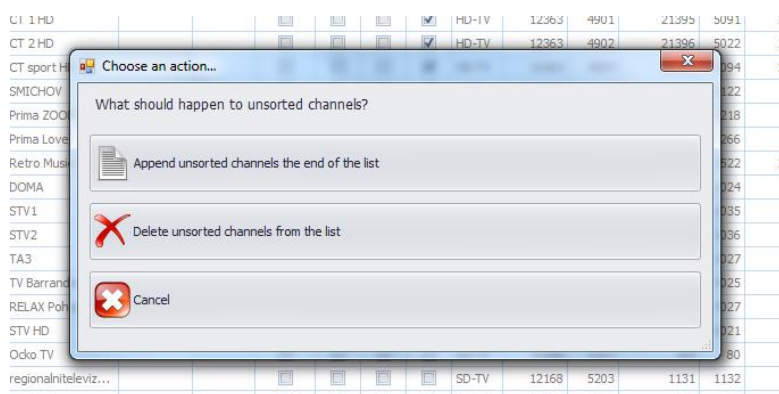
V pravém okně (All channels) klikneme na program, který chceme přidat do seznamu a klikneme na zelené tlačítko **+**.

Když máme seznam kanálů vytvořený, zkontrolujeme sloupec s čísly programových pozic kanálů **New Pr#**. Pokud jsou čísla přeházená, označíme všechny kanály (**Ctrl+A**) a klikneme na zelené tlačítko se šipkou **12->**. Program nám kanály automaticky přečísluje.

Pokud si chceme vytvořit favoritní nabídky (seznam oblíbených programů) stiskneme a držíme klávesu **Ctrl** a myší si označíme kanály, které chceme v dané skupině mít (např. HD) a klikneme na některé z tlačítek **+A +B +C +D**, podle toho, do které skupiny chceme kanály přidat. U programu se pak ve sloupci **Favorites** objeví písmeno s označením dané skupiny.

4. Uložení seznamu

Uložení seznamu kanálů provedeme kliknutím na modrou ikonu diskety. Program se následně zeptá co chceme provést s kanály, které jsme neseřadili.



Append unsorted channels the end of the list – Přidat neseřazené kanály na konec seznamu nebo

Delete unsorted channels from the list – Vymazat neseřazené kanály ze seznamu.

Načtení seznamu do TV provedeme opět podle kroku 1.